

# F.H. SYSTEM

Nawojowa 982

33-335 Nawojowa

NIP: 734-108-91-92 REGON: 491955840

---

## INSTRUKCJA OBSŁUGI ZAMKA SZYFROWEGO

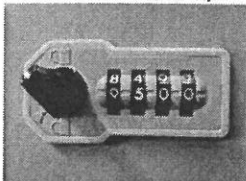
---

Kod fabryczny przy dostawie to 9500

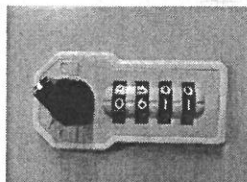
---

Aby ustawić nowy kod należy:

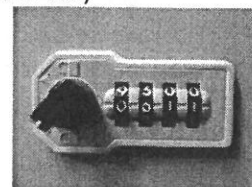
1. Ustawić zamek w pozycji otwartej (czarne pokrętło przekręcić w prawo do góry)



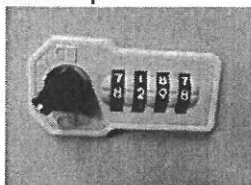
2. Ustawić własny kod np.: 0611



3. Ustawić zamek w pozycji zamkniętej (czarne pokrętło przekręcić w lewo w dół)



4. Przetawić układ cyfr w celu ukrycia kodu np.:



5. Aby otworzyć zamek ustawiamy kod, który był zapamiętany - w tym przypadku 0611 i przekręcamy pokrętłem w prawo do góry zamek jest otwarty.
6. **Bardzo ważne jest nie przestawianie cyfr w pozycji otwartej chyba, że chcemy zmienić kod na nowy. Cyfry można przestawić w celu ukrycia kodu tylko w pozycji zamkniętej (pokrętło w pozycji do dołu)!!!!!!!**
7. Jeżeli użytkownik zapomniał właściwy kod, dany zamek należy otworzyć tzw. kluczem dyrektorskim.

*Aby zapobiec zmianom bieżącego kodu przez inną osobę podczas otwarcia szafki (dla zabawy przez innego ucznia) należy po otwarciu drzwiczek przekręcić pokrętło w lewo (pozycja zamknięta) i zmienić układ cyfr. Natomiast podczas zamykania drzwiczek należy najpierw ustawić bieżący kod, przekręcić pokrętło w prawo (pozycja otwarte), zamknąć drzwiczki, przekręcić pokrętło w lewo (pozycja zamknięta) i ruchem ręki zmienić układ cyfr w zamku w celu ukrycia kodu.*